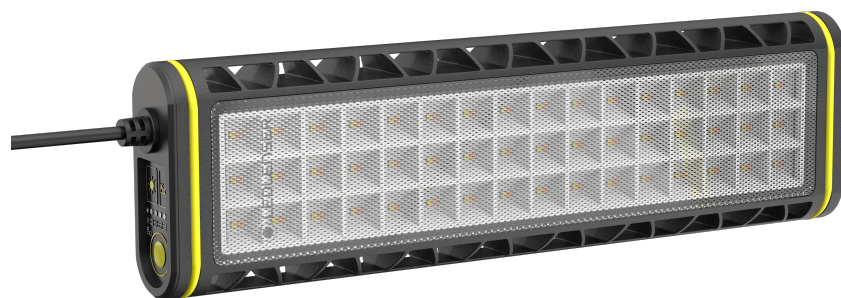


— PRODUKTDATENBLATT  
**AT10C Work**



# AT10C Work

## PRODUKTBESCHREIBUNG

Zuverlässiges Licht ist unverzichtbar – besonders im Notfall. Hier kommt die Ledlenser AT10C Work ins Spiel. Das netzbetriebene Task Light lässt sich unkompliziert in Zelten, an Gerüsten oder Raumdecken befestigen und sorgt für dauerhafte und effiziente Beleuchtung für Katastrophenhilfe, Feuerwehr oder auf Außenbaustellen.

- Extrem leuchtstarkes Task Light mit 5000 Lumen, 5 Helligkeitsstufen und 5-stufig einstellbarer Farbtemperatur
- Effizientes gerichtetes Licht, maximale Beleuchtungsstärke und weniger Blendeffekte durch Multi-Concentrated Light
- Flexible Anbringung via Klettverschluss und M10-Innengewinde für Stativ- oder Wandmontage
- Hoher Staub- und Wasserschutz (IP67) und robustes Aluminiumgehäuse
- Bluetooth-ready<sup>6</sup>, Controller für Area Lights separat erhältlich

### TECHNISCHE DATEN

Breite [mm]	106
Tiefe [mm]	41
Höhe [mm]	373
Gewicht ohne Batterien [g]	1365
Fokussierbar	Nein
Hauptmaterial	Aluminiumlegierung
Sekundärmaterial	Kunststoff
Optik	Reflektor
Batteriekartusche	Nein

### ENERGIEVERSORGUNG

Stromquelle	Keine
Wiederaufladbar	Nein
Energie Modi	Constant Light

### WEITERE TECHNISCHE SPEZIFIKATIONEN

IP Schutzklasse	IP67
Bruchtest (Fallhöhe) [m]	1.5
IK-Stoßfestigkeitsgrad [J]	7
Arbeitstemperaturbereich [°C]	-20 bis +40

### LICHTFUNKTIONEN

Low Power, Mid Power, Power

### LICHTQUELLE Main

Farbe	Tunable white
Farbtemperatur [K]	3000 bis 6500
Farbwiedergabeindex (CRI)	80

### LICHTWERTE

ANSI – Constant Light	Power	Mid Power	Low Power
Lichtstrom <sup>1</sup> [lm]	5000	2750	500
Leuchtweite <sup>1</sup> [m]	100	75	30

### SCHALTER

Multifunctional Switch

### FEATURES

Tunable White, Reduced Peripheral Glare, Transportsicherung, Dimmbar, Memory Function

### TECHNOLOGIEN

Multi-Concentrated Light, Temperature Control System, Cooling Technology

# AT10C Work

## VERPACKUNG & LOGISTIK



### VERPACKUNGSINFORMATIONEN

Verpackungsart	Sleeve Case
Lieferumfang	Power adapter, Diffusor
Art.-Nr.	502916
Zolltarifnummer	94054099900
Farbe	schwarz
Preis, UVP (€)	249.00

### EINZELVERPACKUNG

Dimensionen B x H x T [cm]	45.5 x 9.6 x 30.3
Bruttogewicht [g]	3715
GTIN-13	4058205033237

### EXPORTKARTON

Verpackungseinheit	2
Dimensionen B x T x H [cm]	48 x 21.5 x 35.5
Bruttogewicht [kg]	8
GTIN-13	4058205033213

# AT10C Work

## ZUBEHÖR

ART.-NR.	PRODUKTNAME	PREIS
503016	Extension Cable 5m	29,90 €
503018	Controller for Area Lights	39,90 €

## HINWEIS

Die Angaben über Lieferumfang, Aussehen, Leistungen, Maße und Gewichte entsprechen den vorhandenen Kenntnissen zum Zeitpunkt der Veröffentlichung. Im Rahmen der Weiterentwicklung behalten wir uns Änderungen des Lieferumfangs, des Aussehens, des Designs und der Farbe ohne vorherige Ankündigung vor. Die Produktabbildungen können vom tatsächlichen Aussehen der Produkte abweichen und können optionales Zubehör zeigen, das gegen Aufpreis zu erwerben ist. Irrtümer und Druckfehler vorbehalten.

1) Messwerte gemäß ANSI FL1 in der jeweils genannten Einstellung. Ist keine Einstellung ausdrücklich benannt, so beziehen sich die Werte zu Lichtstrom (Lumen/lm) und Leuchtweite (Meter/m) auf die hellste Einstellung und die Werte zur Leuchtdauer (Stunden/h) auf die niedrigste Einstellung. Eine Boost-Funktion (soweit vorhanden) ist mehrmals verwendbar, aber jeweils nur kurzzeitig verfügbar. Für den Fall, dass die Lampe mit farbiger LED(s) ausgestattet ist, sind die Messwerte mit weißem Licht oder der weißen LED angegeben. Besitzt die Lampe verschiedene Energiemodi, ist der „Energiesparmodus“ die Grundlage für die Messung.

distributed by **swisspoint**  
akkus • batterien • zubehör

Swiss Point AG | Moospark 10 | 6221 Rickenbach  
Tel. +41 62 721 82 82 | info@swiss-point.ch  
www.swiss-point.ch